



# REJOIGNEZ UN RÉSEAU FORT ET STRUCTURÉ POUR FAIRE VALOIR VOS INTÉRÊTS





Pascal Boulanger  
Président de la FPI France

## FAIRE ENTENDRE VOTRE VOIX, C'EST NOTRE RAISON D'ÊTRE

En tant que Président de la FPI, j'ai à cœur de défendre l'acte de construire (nécessaire, utile et noble), notre métier de promoteur immobilier et nos intérêts collectifs auprès des institutions et du grand public.

Pour être au plus près de vos réalités de terrain, je visite régulièrement les régions et suis en lien permanent avec les Présidents de chambres régionales. Cette compréhension des enjeux territoriaux complète et alimente les positions de la FPI France.

Président d'une FPI de propositions, j'agis pour préserver le pouvoir d'habiter de nos concitoyens et pour cela je rencontre tous les acteurs incontournables du secteur en vue d'élaborer une stratégie nationale du logement.

Riche d'une expérience de plus de 50 ans, la Fédération sait s'adapter aux transformations et nouvelles attentes de la société.

Adhérer à la FPI, c'est bénéficier d'une forte représentativité reconnue aussi bien à l'échelle locale que nationale.

**Rejoignez-nous, ensemble on est plus forts !**

## La FPI est l'unique instance professionnelle représentant les promoteurs immobiliers

- **Interlocuteur privilégié** des pouvoirs publics
- **17 Chambres régionales** vous accompagnent au quotidien pour consolider votre réseau professionnel
- **Des commissions et des groupes de travail nationaux et régionaux** contribuent activement aux évolutions du métier
- **L'Observatoire de l'Immobilier** analyse l'activité de votre profession
- **Le Congrès annuel** : un moment unique d'échanges et de rencontres entre différents acteurs du secteur
- **Le Concours des Pyramides d'Or** récompense l'excellence de vos réalisations
- **Membre de Build Europe**, pour promouvoir les intérêts de la profession au niveau européen



[ Témoignage adhérent ]

*Pour un promoteur immobilier, il est essentiel d'être soutenu dans son activité. En adhérant à la FPI, notre groupe bénéficie d'une pluralité de **services de qualité** comme la **représentation** auprès des pouvoirs publics, de **conseils juridiques** et d'**informations clés** liées à notre métier. **Faire partie d'un réseau fort est un atout indéniable** pour notre développement.*

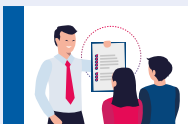
— Elena AZRIA, OCEANIC PROMOTION

# En adhérant à la FPI France, vous bénéficiez de services et d'un soutien au niveau national



## VOUS ÊTES REPRÉSENTÉ ET SOUTENU

- **Auprès des pouvoirs publics** locaux, nationaux et européens pour peser sur les décisions qui impactent votre métier.
- **Dans les médias** pour faire rayonner votre profession auprès des différents publics ou le cas échéant, alerter sur les difficultés rencontrées.
- **Auprès des autres acteurs du logement** pour faire évoluer votre métier et élaborer conjointement des solutions aux difficultés du secteur.
- **Auprès des partenaires sociaux** de la branche pour animer le dialogue social.



## VOUS ÊTES ACCOMPAGNÉ ET INFORMÉ AU QUOTIDIEN

- **Des experts juridiques, techniques et sociaux** sont à votre écoute et répondent à vos questions.
- **Des commissions et groupes de travail thématiques** vous permettent d'échanger avec vos pairs et de bénéficier de l'expertise de spécialistes sur différents aspects du métier.
- **Des séminaires et des webinaires** organisés par des experts vous permettent d'obtenir des informations précises sur des sujets d'actualité cruciaux.
- **Des formations** pour développer vos compétences, renforcer vos connaissances et celles de vos équipes.
- **L'Observatoire de l'immobilier du neuf** vous informe de la conjoncture immobilière pour vous permettre d'anticiper les évolutions du marché et piloter au mieux votre activité.



## VOUS CONSOLIDEZ VOTRE RÉSEAU

- **De nombreux événements** facilitent les échanges entre confrères et experts.
- **Le Congrès annuel**, un rendez-vous incontournable pour rencontrer et échanger avec les différents acteurs de la profession.
- **L'exposition technique** du Congrès, un lieu d'échanges et de découverte des dernières solutions dédiées aux professionnels de la promotion immobilière.
- **La soirée de gala annuelle**, un moment unique de partage et de convivialité entre adhérents.



## VOUS PROFITEZ D'OUTILS UTILES ET PERFORMANTS POUR GÉRER VOS ACTIVITÉS

- **Une newsletter hebdomadaire, des guides, des suppléments thématiques, des circulaires** pour rester à la pointe de l'information.
- **Votre espace adhérent**, régulièrement mis à jour, vous permet de retrouver des informations incontournables et de gagner du temps.
- **Les services du médiateur Medimmoconso** vous aident à traiter les réclamations consommateurs.
- **Le service de gestion Modelo** propose la rédaction assistée de contrats en ligne, intégrant un système d'archivage sécurisé, une solution de signature électronique et d'envoi recommandé électronique simplifiée.
- **Le carnet d'information du logement** : cet outil permet de réunir des informations génériques et indispensables à la remise des clés dans le cadre de la réglementation. Facile à utiliser, il vous fera gagner un temps précieux et offrira un gain de qualité à vos clients.



[ Témoignage adhérent ]

*Depuis notre adhésion, il y a 17 ans, nous ne pouvons que louer la valeur ajoutée de la FPI nationale et locale.*

— Philippe SCOTTO, ART PROMOTION



## VOTRE PROFESSION EST VALORISÉE

- **Le Concours des Pyramides d'Or** récompense l'excellence et l'innovation de vos projets.
- **Les conférences de presse** mettent en lumière la promotion immobilière.
- **De nombreuses publications** sont diffusées pour valoriser votre savoir-faire et l'image du promoteur auprès des différents publics.

# En adhérant, vous bénéficiez des services régionaux de la FPI Provence



## VOUS ÊTES REPRÉSENTÉ AUPRÈS DES INSTANCES RÉGIONALES

- **Un Président régional** porte votre voix auprès des élus locaux et des services de l'Etat pour faire valoir vos intérêts et faire évoluer les consciences.
- **Vos représentants régionaux**, contributeurs et débatteurs actifs auprès des collectivités, travaillent pour limiter les contraintes locales qui pèsent sur le développement de vos projets.
- **Des réunions avec les exécutifs locaux** sont organisées pour échanger sur les enjeux clés et les problématiques spécifiques de votre région.
- **Votre équipe locale** œuvre pour une meilleure compréhension entre tous les acteurs de l'écosystème du logement et coordonne des actions pour coconstruire des solutions.



## VOUS ÊTES ACCOMPAGNÉ ET SOUTENU INDIVIDUELLEMENT PAR UNE ÉQUIPE LOCALE

- **Disponibilité, écoute, conseil et soutien** au quotidien.
- **Bénéficiez de notre connaissance du terrain et de notre expérience** pour répondre à vos interrogations.
- **Traiter les spécificités de chacun des territoires** de la région provençale tout en partageant vos problématiques communes.
- **Des groupes de travail sont organisés** pour définir les conditions nécessaires à la production de logements en Provence et proposer des actions concrètes aux élus.
- **Permis de construire** : aide technique et point mensuel sur les autorisations délivrées.



## VOUS ÊTES INFORMÉ DE L'ACTUALITÉ DE VOTRE RÉGION

- **Une veille quotidienne et des outils d'information** vous offrent un panorama complet de la profession pour adapter vos décisions.
- **Des commissions thématiques et des formations** vous permettent de parfaire vos connaissances sur les évolutions opérationnelles, juridiques et techniques.
- **Des réunions d'information sont organisées** pour vous rendre compte des actions de votre FPI régionale.



## VOUS DÉVELOPPEZ VOTRE RÉSEAU

- **Des rencontres régulières** où bienveillance et transparence entre intervenants du marché sont les maîtres mots pour développer des collaborations.
- **De nombreux évènements** vous permettent d'échanger et créer facilement du lien avec les autres acteurs de votre écosystème : promoteurs, banquiers, experts, élus, services de l'urbanisme...
- **Des moments de convivialité** pour renforcer la cohésion entre adhérents et entretenir un esprit confraternel au sein de la famille de l'immobilier.



## VOTRE MÉTIER EST MIS EN LUMIÈRE

- **Des actions médiatiques** pour mettre en avant l'impact économique, environnemental et social de vos activités et valoriser l'image du promoteur auprès des différents publics.
- **Le Concours des Pyramides d'Argent** promeut et récompense vos plus belles réalisations.



**Notre profession est soumise à de nombreuses difficultés :** évolution constante de la réglementation, pressions environnementales, image décriée et une relation difficile avec les pouvoirs publics.

**Le rôle** de la FPI Provence est d'**accompagner individuellement** ses adhérents face aux nombreuses composantes de plus en plus complexes de notre métier. **Nos actions** œuvrent pour **vos intérêts** et chaque jour, **notre équipe se mobilise pour vous.**

Adhérer à la FPI, c'est avoir la garantie d'**être écouté et soutenu**, de **bénéficier d'informations essentielles pour votre activité**, de rencontrer d'autres confrères pour **échanger, développer des collaborations, réfléchir ensemble à des solutions** et aux actions à mener. Rejoignez notre réseau !

— Arnaud Bastide, Président de la chambre FPI Provence

# LA FPI EST ORGANISÉE POUR RÉPONDRE AU MIEUX À VOS BESOINS

FPI  
FRANCE

FPI  
PROVENCE



Définit et met en œuvre les orientations stratégiques et politiques pour faire valoir vos intérêts auprès des pouvoirs publics.

VOUS  
**REPRÉSENTER**

Relaie et met en œuvre les positions de la Fédération auprès des collectivités territoriales, de la presse et des différents acteurs de la région.



Une équipe d'experts vous appuie sur les aspects juridiques, techniques, économiques et sociaux de la profession.

VOUS  
**ACCOMPAGNER**

Les équipes locales vous soutiennent au quotidien dans vos besoins territoriaux spécifiques.



De nombreux outils et services sont à votre disposition pour vous informer et faciliter votre quotidien.

VOUS  
**INFORMER**







Des supports d'information développés en région vous garantissent d'être informé de toute l'actualité locale.

À leur adhésion, tous les adhérents de la Fédération deviennent automatiquement membres de la FPI France et de la chambre régionale dans le ressort de laquelle se trouve leur établissement.

**Ces deux adhésions sont indissociables.**



## 6 bonnes raisons d'adhérer à la FPI

-  Vous rejoignez une **Fédération reconnue et écoutée** par les pouvoirs publics
-  Vous êtes **représenté et soutenu**
-  Vous êtes **accompagné** par un réseau national et régional
-  Vous êtes **informé** de l'actualité de votre métier
-  Vous **développez votre réseau** professionnel lors de nombreux événements
-  Vous **profitez de nombreux outils et services** adaptés à vos besoins

## POUR ADHÉRER À LA FPI, C'EST TRÈS SIMPLE !



PRÈS DE **700** ADHÉRENTS NOUS FONT CONFIANCE  
**REJOIGNEZ-NOUS !**

### FPI Provence

Pour effectuer une demande d'adhésion, contactez :

Axel Greleau  
Délégué Régional  
06 30 84 44 15  
[axelgreleau@fpi-provence.fr](mailto:axelgreleau@fpi-provence.fr)



**FPI Provence**  
97 Avenue de La Corse  
Immeuble Le Saint Georges  
20e Etage  
13007 Marseille  
[in fpi-provence](http://in.fpi-provence)

### FPI France

Pour plus d'information sur les adhésions ou sur les services de la FPI, contactez :

Sophie Thoumy  
Chargée de Gestion  
01 47 05 44 36  
[s.thoumy@fpifrance.fr](mailto:s.thoumy@fpifrance.fr) → [www.fpifrance.fr](http://www.fpifrance.fr)



**FPI France**  
106 rue de l'Université – 75007 Paris  
Tél. 01 47 05 44 36  
[contact@fpifrance.fr](mailto:contact@fpifrance.fr)  
✕ [fpi\\_fr](http://fpi_fr) [in fpi france](http://in.fpi.france)